

FINGER ALERT 110° 2 DEURSTRIPS

1 strip voor de binnenzijde van de deur
1 strip voor de buitenzijde van de deur

Beschermen kindervingers, 0 tot 4 jaar, tegen klemmen tussen de deur.

Toepasbaar aan beide zijden van de deur.

Maximale deurdikte 5 cm. Een deur voorzien van een Finger Alert strip kan maximaal 110° opendraaien.

GBRUIKSAANWIJZING NL

Lees deze instructies zorgvuldig voordat je de strips installeert.

Aleen voor binnengebruik. Arte Viva BV kan niet aansprakelijk worden gesteld voor strippen die buiten worden gebruikt.

Trek een horizontaal streepje op een afstand van 15 mm vanaf de onderkant deur op beide deurkanten en in het verlengde daarvan op beide deurkozijnen.

A. De brede strip voor de draaizijde waar de scharnieren niet zichtbaar zijn als de deur gesloten is. Zie stap 1 t/m 4.

Stap 1. Ontvet de deur en de deurpost. Eventueel licht schuren voor betere hechting van de tape. Goed drogen.

Stap 2. Sluit de deur. Trek op 35 mm uit de hoek een verticale lijn op de deur. Trek een tweede verticale lijn op de deurpost, 50 mm uit de hoek.

Stap 3a. Verwijder de beschermfolie van één plakstrip en plak het onderste gedeelte precies op het horizontale streepje op de deur. Plak de deurstrip tussen de door u getrokken verticale lijnen op de deur. Verwijder de beschermfolie van de tweede plakstrip en plak de strip op het deurkozijn, beginnende precies onderaan bij het getrokken horizontale lijntje.

Stap 3b. Als bovenstaande instructies - plaatsing van de strippen op 35 mm en 50 mm van de hoek van de deur - niet juist zijn opgevolgd, kan er een gat ontstaan waardoor de deurstrip minder effectief wordt. Dit kan tot ongelukken leiden.

Stap 4. Druk de lijmverbindingen gedurende 2 minuten stevig aan, zodat de strip goed vastzit op de deur en de deurpost. Houd deur daarna 15 minuten gesloten voor een optimale hechting.

B. De smalle strip voor de draaizijde waar de scharnieren wel zichtbaar zijn als de deur gesloten is.

Zodra de brede strip is geïnstalleerd volgens bovenstaande instructies en de deur voor minimaal 15 minuten dicht heeft gezeten, kan als volgt begonnen worden met het installeren van de smalle strip:

Stap 1. Ontvet de deur en de deurpost zoals beschreven in stap 1, onderdeel A.

Stap 2. Sluit de deur en trek twee verticale lijnen op 20 mm rechts en links van het scharnier (één op de deur en één op de deurpost). Zo kunt u de positie goed bepalen als u de strip opplakt. Ga vervolgens verder met de punten 3 en 4 van onderdeel A.

Bewaarde deze montagehandleiding zorgvuldig!

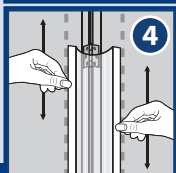
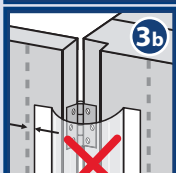
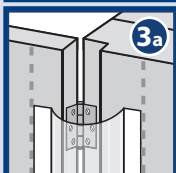
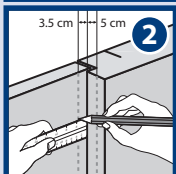
LET OP

- De deurstrippen kunnen op elke vlakke ondergrond (hout, plastic of metaal), worden aangebracht en kunnen eenvoudig met een vochtige doek worden schoongemaakt.
- De deurstrippen kunnen ook met kleine schroeven vastgezet worden. Hiervoor zijn in de strippen 2 smalle gleuven uitgespaard. Bij waterdragende verf op deur of kozijn, moet altijd geschreefd worden.
- Voor kinderdagverblijven en peuterspeelzalen adviseren wij om de strippen om de 30 cm te schroeven.
- Controleer minimaal elke 3 maanden of de deurstrippen nog goed vastzitten, te beginnen de derde maand na installatie.
- Een deur voorzien van strips kan maximaal 110° opendraaien. Bij een grotere uitdraai moet een deurstopper gebruikt worden om beschadiging van de deur op de deurpost te voorkomen.
- Bij verwijdering van de plakstrips kan de verlaag beschadigen. Om dit te voorkomen moeten de strippen worden losgetrokken onder een rechtshandige hoek van 90° in de lengterichting.

WAARSCHUWING

Arte Viva BV kan niet aansprakelijk gesteld worden voor ongelukken of schade aan de Finger Alert indien ontstaan door het niet handelen volgens de bovenschreven instructies en richtlijnen.

arte viva. children first



FINGER ALERT 110° 2 TÜRSTREIFEN

1 Streife für die Innenseite der Tür
1 Streife für die Außenseite der Tür

Beschützen Sie Ihr Kind vor Fingerverletzungen an Türen (für Kinder 0 bis 4 Jahren).

An beiden Seiten der Tür zu verwenden.

Geeignet für Türen bis zu 5 cm Dicke. Türen an denen der Finger Alert befestigt ist, lassen sich bis zu 110° Grad öffnen.

MONTAGEANLEITUNG DU

Bitte lesen Sie die Anleitung sorgfältig durch, bevor Sie die Streifen anbringen.

Nur für den Innenbereich. Arte Viva BV haftet nicht für Schäden, wenn die Streifen im Freien verwendet werden.

Ziehen Sie einen waagerechten Linie in einem Abstand von 15 Millimetern zur Unterkante des Türflügels und in derselben Höhe auf der Innenseite und Außenseite des Türrahmens.

A. Der breite Streifen für die Bandgegenseite, wo die Scharniere bei geschlossener Tür nicht sichtbar sind. Siehe Schritte 1 bis 4.

Schritt 1. Entfetten Sie die Tür und den Türrahmen (ggf. Leicht anrauen, damit der Klebstreifen besser haftet). Trocknen Sie die zu klebenden Flächen sorgfältig ab.

Schritt 2. Schließen Sie die Tür. Ziehen Sie eine senkrechte Linie auf der Tür 35 mm aus der Ecke entfernt. Ziehen Sie eine zweite senkrechte Linie auf dem Türrahmen, 50 mm aus der Ecke.

Schritt 3a. Entfernen Sie die Schutzfolie von einem der Klebstreifen und kleben Sie erst den unteren Teil auf den waagerechten Linie der Tür. Bringen Sie den Streifen mit der klebenden Seite genau auf der Vorlage an der Tür an. Entfernen Sie jetzt die Schutzfolie der anderen Seite und kleben Sie danach den unteren Teil des Streifen genau auf die waagrecht gezogene Linie des Türrahmens.

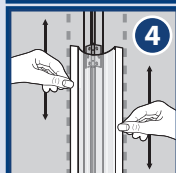
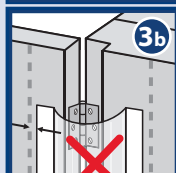
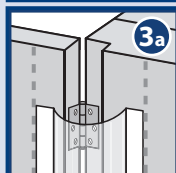
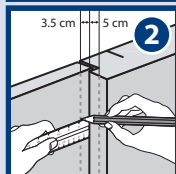
Schritt 3b. Wenn die Positionierung des Streifens, bis 35 mm und 50 mm von der Ecke der Tür nicht richtig befolgt wird, kann ein Lücke entstehen, welche den Streifen weniger wirksam macht, was möglicherweise zu einem Unfall führen kann.

Schritt 4. Drücken Sie die Klebstreifen 2 Minuten fest an die Tür, die danach 15 Minuten geschlossen sein muss damit der Leim optimal haftet.

B. Der schmale Streifen für die Bandseite, wo die Scharniere bei geschlossener Tür sichtbar sind.

Sobald die breiten Streifen gemäß den obigen Anweisungen montiert wurden und die Tür für mindestens 15 Minuten geschlossen war, kann wie folgt gestartet werden, um den schmalen Streifen zu montieren: Entfetten Sie die Tür und den Türrahmen, wie in Schritt 1, Teil A beschrieben.

Schritt 2. Schließen Sie die Tür und ziehen Sie 20 mm rechts und links vom Scharnier zwei senkrechte Linien (eine auf der Tür und eine auf dem Türpfosten). So können Sie gut sehen, wo der Streifen aufgeklebt werden muss. Machen Sie danach weiter mit den Schritten 3 und 4, Teil A.



Heben Sie diese Anweisungen bitte sorgfältig auf!

WARNUNG

- Die Streifen können auf jeder flachen Ebene (aus Holz, Kunststoff oder Metall) befestigt und mit einem feuchten Tuch gereinigt werden.
- Für bessere Haftung ist es auch möglich die Streifen zusätzlich mit Schrauben zu befestigen; dazu sind zwei schmale Schlitzlöcher im Streifen angebracht. Bei wasserföhrlicher Farbe auf Tür oder Türrahmen muss immer geschraubt werden.
- Kinderkrippen und Kindertagesstätten raten wir eindringlich die Streifen im Abstand von 30 Zentimetern anzuschrauben.
- Kontrollieren Sie bitte mindestens alle 3 Monate ob der Streifen noch gut haftet.
- Eine Tür, die mit einem Streifen versehen ist, kann bis zu 110 Grad geöffnet werden. Benutzen Sie bei einem größeren Drehbereich der Tür einen Türstopper, um Beschädigung an Tür und Türrahmen zu vermeiden.
- Beim Entfernen des Klebstreifens kann der Lack beschädigt werden. Um dieses zu vermeiden, müssen die Streifen in einem Winkel von 90 Grad nach unten abgezogen werden.

ABLEHNUNG DER HAFTUNG

Arte Viva BV haftet nicht für Folgen, Verluste oder Schäden, die sich aus fehlerhaften Anbringen der Produkte, Nichtbefolgen der Bedienungsanleitung, oder Veränderung des Produktes ergeben.

FINGER ALERT 110° 2 BANDES DE PORTES

1 bande pour le côté intérieur de la porte
1 bande pour le côté extérieur de la porte

Évitez vos enfants de se coincer les doigts dans la porte (0 à 4 ans).

S'applique les deux côtés de la porte.

Épaisseur maximale de la porte 5 cm.

Une porte munie d'une bande peut s'ouvrir à 110° au maximum.

INSTRUCTIONS DE MONTAGE FR

Lisez attentivement ces instructions avant d'installer les bandes.

Uniquement utilisables à l'intérieur. Arte Viva BV ne peut pas être tenu responsable des bandes utilisées à l'extérieur.

Tracez un trait horizontal à une distance de 15 mm à partir du bas des portes et à la même hauteur sur les deux cadres de la porte.

A. La bande large pour le côté tournant, où les charnières ne sont pas visibles quand la porte est fermée. Voir les étapes 1 à 4.
1ère étape. Dégraissez la porte et le montant de la porte. Eventuellement, poncez légèrement pour une meilleure adhésion de la colle. Séchez bien.

2ème étape. Fermez la porte. Tracez un ligne verticale sur la porte à 35 mm du coin de la porte. Tracez une deuxième ligne verticale sur le montant de la porte à 50 mm du coin.

3ème étape a. Enlevez le film de protection de la première bande autocollante et collez d'abord la partie inférieure du profil sur le trait horizontal. Collez la bande sur la porte, entre les lignes verticales que vous avez tracées. Enlevez le film de protection de la deuxième bande autocollante et collez la partie inférieure du profil exactement sur le petit trait horizontal pré-tracé sur le montant de la porte.

3ème étape b. Si les instructions ci-dessus - placement des bandes à 35 mm et 50 mm du coin de la porte - ne sont pas suivies correctement, il peut y avoir un écart de sorte que le produit est moins efficace. Cela peut mener à des accidents.

4ème étape. Appuyez fortement pendant deux minutes, pour que la bande tienne bien sur la porte et le montant. Gardez ensuite la porte fermée pendant 15 minutes pour une adhésion optimale.

B. La bande étroite pour le côté tournant, où les charnières sont visibles quand la porte est fermée.

Une fois la bande large bande est installée conformément aux instructions ci-dessus et que la porte est fermée pendant au moins 15 minutes, la bande étroite peut être installée comme suivant.

1ère étape. Dégraissez la porte et le montant comme il est décrit dans la 1ère étape, partie A.

2ème étape. Fermez la porte et tracez deux lignes verticales à 20 mm à droite et à gauche des charnières (une sur la porte et une sur le montant). Ainsi vous pouvez bien déterminer la position pour coller la bande. Suivre ensuite les instructions de la 3ème et 4ème étape, partie A.

Conservez soigneusement ces instructions!

AVERTISSEMENT

- Les bandes des portes peut être apposée sur toute la surface plate (bois, matière synthétique ou métal) et peut être nettoyée avec un chiffon humide.
- Il est aussi possible de fixer les bandes avec quelques petits vis. Deux petites rainures ont été prévues à cet effet sur la bande. En cas d'application de peinture à base d'eau sur les portes et montants, il faut toujours utiliser des vis.
- Pour les haltes crèches et maternelles nous conseillons de visser les bandes tous les 30 cm.
- Contrôlez tous les 3 mois que les bandes de porte sont encore bien fixées, à parti du troisième mois après l'installation.
- Une porte munie d'une bande peut s'ouvrir sur un maximum de 110°. Lors d'une ouverture plus importante, il faut utiliser une butée pour éviter que la porte ou le montant soit endommagé.
- Le détachement de la bande de porte peut endommager la couche de la peinture. Pour éviter cela, il faut détacher la bande sous un angle de 90° dans le sens de la longueur.



The Finger Alert door strips shall not constitute a substitute for proper adult supervision.



Der Finger Alert Professional 170-180 besteht aus:

- Breiter Klemmschutzstreifen mit Klickstreifen für die Innenseite der Tür
- Schmäler Klemmschutzstreifen mit Klickstreifen für die Scharnierseite der Tür

Alle Klemmschutzstreifen sind versehen mit Klebeband und vorgebohrten Löchern (für Schrauben).

Maximaler Öffnungswinkel einer Tür

Dieser ist abhängig von:

- 1) Maximale Türdicke: 7cm
- 2) Maximale Öffnung 22 cm zwischen Tür und Türrahmen
- 3) Aus der Tür hervorragende Scharniere, wie z.B. Auslegerscharniere

Sollte einer der oben genannten Punkte zutreffen, wird sich der Öffnungswinkel verringern. In diesem Fall kann der Öffnungswinkel effektiv begrenzt werden durch den Gebrauch von Türstoppern.

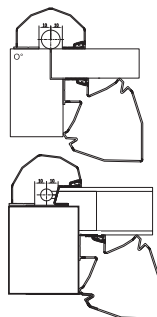
Die Installationszeit des Finger Alert beträgt 5-8 Minuten pro Klemmschutzstreifen.



TÜV Zertifikat

Größe	RAL 9016 weiß	RAL 7016 anthrazit	RAL 8028 braun
180 cm	x	x	
195 cm	x	x	x
229 cm	x	x	
245 cm	x	x	

Holz

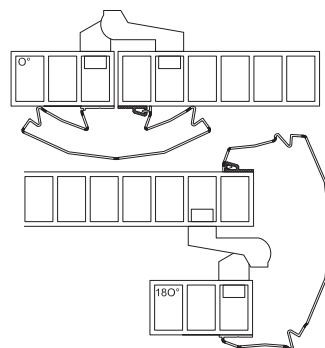


Versenkte Türflügel

Überstehende Türflügel

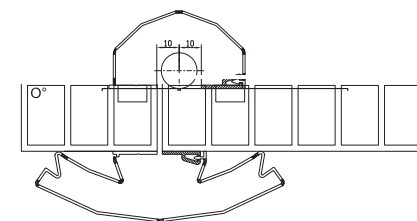
Türseite	FA 170 -180 Professional
Innenseite	Breiter Klemmschutzstreifen mit Klickstreifen
Außenseite	Schmäler Klemmschutzstreifen mit Klickstreifen
Maximale Öffnung	175°

PVC/ Aluminium



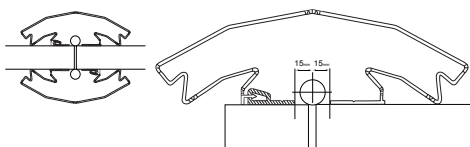
Türseite	FA 170 -180 Professional
Innenseite	Breiter Klemmschutzstreifen mit Klickstreifen
Maximale Öffnung	180°

Stahl



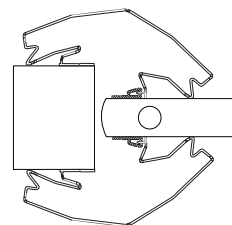
Türseite	FA 170 -180 Professional
Innenseite	Breiter Klemmschutzstreifen mit Klickstreifen
Außenseite	Schmäler Klemmschutzstreifen mit Klickstreifen
Maximale Öffnung	175°

Schwing- / Pendeltüren



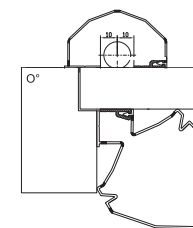
Türseite	FA 170 -180 Professional
Beide Seiten	Breiter Klemmschutzstreifen mit Klickstreifen
Maximale Öffnung	90°

Pivot-Türen



Türseite	FA 170 -180 Professional
Beide Seiten	Breiter Klemmschutzstreifen mit Klickstreifen
Maximale Öffnung	90°

Automatische Türen



Türseite	FA 170 -180 Professional
Innenseite	Breiter Klemmschutzstreifen mit Klickstreifen
Außenseite	Schmäler Klemmschutzstreifen mit Klickstreifen
Maximale Öffnung	90°