

Produktdatenblatt

Beschreibung:

SB 5000 (ZA) SK2

Korridor-(Haustür-)Wechsel-Schutzgarnitur SK2 mit Langschild (rund). Geprüft nach DIN EN 1906:2002-05.



Einbruchhemmender Türbeschlag mit Zylinderabdeckung (ZA). Unterkonstruktion aus profiliertem Stahlblech mit Kunststoff-Unterplatte und gehärteter Stahl-Anbohrschutzplatte. Nicht sichtbare Verschraubung (3x M6 hochfest). Fest-/drehbare Drücker-Lagerung. Randhöhe: 15 mm. Material/Färbung: Edelstahl - Aluminium F1 - Aluminium F2.

Abbildung:

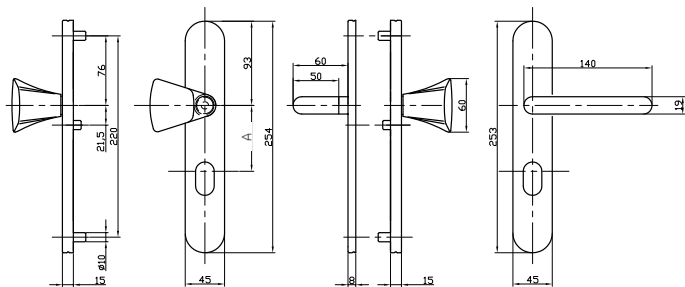


Ausführungen:

Korridor-(Haustür-)Wechsel-Schutzgarnitur SB 5000 (ZA) SK2

Ausführung	Material/Färbung	Türstärke	Schild	Schutzklasse	Drücker	Knopf	Bestell-Nr.
PZ 72/8 ZA 10 -18 mm	Aluminium F1	38 - 44 mm	rund	SK2	103	3VK	7609-3331
PZ 72/8 ZA 10 -18 mm	Aluminium F2	38 - 44 mm	rund	SK2	103	3VK	7609-3332
PZ 72/8 ZA 10 -18 mm	Edelstahl	38 - 44 mm	rund	SK2	103	3VK	7609-3338
PZ 88/8,5 ZA 10 -18 mm	Edelstahl	36 - 45 mm	rund	SK2 - Ö-Norm	103	3VK	Ö7609-3338
PZ 92/10 ZA 10 -18 mm	Aluminium F1	50 - 54 mm	rund	SK2	103	3VK	7609-3431
PZ 92/10 ZA 10 -18 mm	Aluminium F2	50 - 54 mm	rund	SK2	103	3VK	7609-3432
PZ 92/10 ZA 10 -18 mm	Edelstahl	50 - 54 mm	rund	SK2	103	3VK	7609-3438

Technische Daten:



EAN-Code:

7609-3331 4 026434 075953	7609-3332 4 026434 075960
7609-3338 4 026434 071191	7609-3431 4 026434 075977
7609-3432 4 026434 075984	7609-3438 4 026434 071207
Ö7609-3338 4 026434 078497	

Lieferumfang:

- ◆ SB 5000 (ZA) SK2
- ◆ Befestigungsmaterial
- ◆ Bohrschablone

Konstantinstraße 387
41238 Mönchengladbach
Germany

Tel. +49 (0) 21 66 / 98 56-0
Fax +49 (0) 21 66 / 98 56-55

info@basi.eu
www.basi.eu

Alles in Sicherheit

