

Oberfläche

- ▶ silberfarben eloxiert C-0

Anschlag



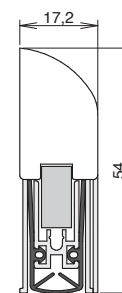
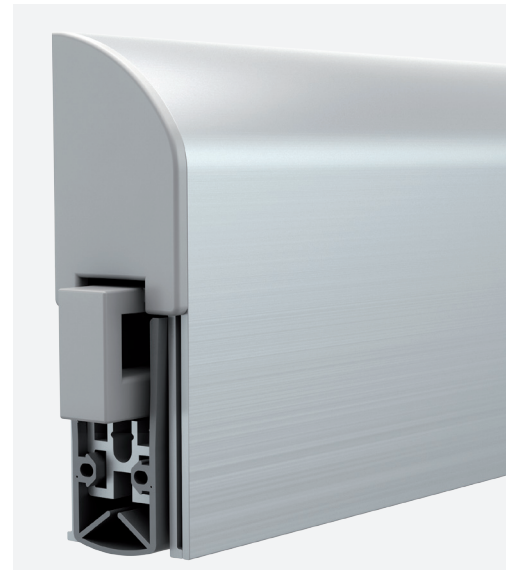
- ▶ Anschlag auf der Schließfläche
- ▶ bandseitige Auslösung

Technische Daten

Aufbaubreite H x B	54 x 17,2 mm
Auslösung	1-seitig
Material Dichtprofil	Silikon, selbstverlöschend
Hub	20 mm
Mindestlänge n.k.	235 mm (nicht kürzbar)
Standardlängen	805, 930, 1.055 mm
größte Länge	1.600 mm
Kürzbarkeit	125 mm
Zubehör (im Lieferumfang)	Art. Nr. 5314

Internet

Montageanleitung
Zubehörliste mit Abbildung
CAD Querschnittszeichnungen M 1:1





SCHALL-EX® APPLIC

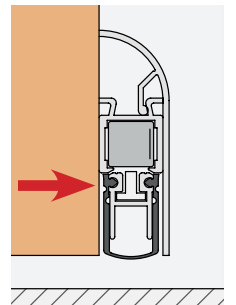
- ▶ für nachträglichen Rauchschutz
- ▶ für nachträglichen Schallschutz
- ▶ flexible Anpassung an unebene Böden



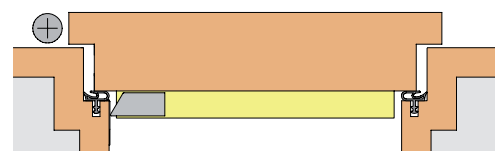
- ▶ Einsatz von selbstverlöschendem Silikonprofil

Schall-Ex® AppliC ist für den Einsatz an Feuer- und Rauchschutztüren geeignet. Wir empfehlen folgende Vorgehensweise: Der Türenhersteller (Typenschild auf der Tür) sollte die Türdichtung freigeben. Er erfährt dabei unsere Unterstützung. Eine Nachrüstung ist mit Erlaubnis der Bauaufsicht/Brandbehörde möglich.

- ▶ direkte Dichtprofil-Anlage an der Türfläche
- ▶ breites Silikonprofil für flexible Bodenanspassung
- ▶ Dichtprofil bis in die Ecken
- ▶ Bei Teppichböden und Fliesen Athmer Schwellen verwenden
- ▶ entsprechend den Anforderungen für barrierefreies Bauen



- ▶ Lieferung mit dem Ü-Zeichen



Ü-Zeichen

